

なないろ

津島市立高台寺小学校
第2学年 学年通信
令和6年 4月号

暖かな風が吹き、春の訪れを感じる季節となりました。お子様のご進級おめでとうございます。

子どもたちは、小学校生活最初の1年間を終えて1つ学年が上がり、お兄さん、お姉さんとして期待に満ちあふれていることと思います。子どもたちの頑張りや挑戦を支え、一人一人が成長し、輝けるようにという思いを込めて「なないろ」としました。

一年間、ご理解とご協力をよろしくお願いいたします。

担任・教科担任の紹介

◇ 担任

今年度より高台寺小学校に来ました。一人一人が安心して、楽しく学校生活を送ることができるような学級にしていきたいと思っています。よろしくお願いいたします。

◇ 教科担任

- ・ 書写 先生
- ・ 外国語 先生

集金について

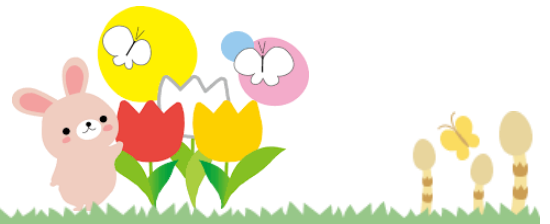
学年集金は毎月定額で集めさせていただきます。年度末に調整を行います。

学年費	1,500円
手数料	10円
合計	1,510円

☆集金引落日 4月10日(水)

P T A 学年役員さんの紹介

- ◇ さん(さん)
 - ◇ さん(さん)
- 一年間、よろしくお願いいたします。



下校時刻と4月の予定について

本年度も、5月2日(木)までの間、5時間授業で14:55下校になります。

5月7日(火)からは従来通り、5時間授業の時は14:55下校、6時間授業の時(2年生は毎週火曜日)は15:50下校となります。

8日(月)	3時間授業 避難訓練	11:25一斉下校
9日(火)	3時間授業	11:25一斉下校
10日(水)~12日(金)	地域訪問	
16日(火)	学級写真撮影	
17日(水)	尿検査(一次)	
18日(木)	尿検査一次予備日	
19日(金)	交通安全教室(歩行)	
23日(火)	授業参観・学級PTA・PTA総会	13:55一斉下校

提出書類について

① 生活参考票

変更点があれば加筆・修正をお願いします。

出席番号を記載してありますので、ご確認ください。

なお、学年途中で変更があった場合は、早めにお知らせください。

①②③はお渡しした緑色の目隠しファイルに入れて提出をお願いします。

② 健康管理カード

記入例を参考にして必要事項を記入し、押印して提出をお願いします。

③ 運動器検診保健調査票

保護者記入欄に必要事項を記入して提出をお願いします。

④ 連絡票

【連絡帳用】は連絡帳の表紙の内側に貼り、【学校控え】は提出をお願いします。

⑤ タブレット端末貸与に係る確認書

必要事項を記入して提出をお願いします。

⑥ 「緊急連絡」のアンケート

11日（木）配信のテストメールの受信状況を確認後、いずれかに○をつけて、切り取り線から切り離して提出をお願いします。



※ ①～⑤は8日（月）までに、⑥は12日（金）に提出してください。

お願いとお知らせ

◇ 本日、2年生の教科書等を6冊配付しました。乱丁・落丁などを確認し、学年・組・氏名を記入してください。乱丁・落丁などがありましたら、記名をせずに担任にお知らせください。

・こくごニ上 ・しょしゃ ・しょしゃのれんしゅう
・わくわく算数2上 ・小学どうとく2 ・小学生の音楽2

◇ 国語・算数の教科書、漢字・計算ドリル類（宿題として出している物）以外は学校で保管していきます。自主学习として、使用したい教科書等があれば持ち帰っていただいて構いません。

◇ 2年生で使うノートは、学年費で購入します。

◇ 連絡帳をご覧ください、サインをお願いします。

◇ 本年度より、給食後に歯みがきタイムを行います。歯ブラシとコップを、給食セットに入れてください。

◇ 連絡帳、筆記用具（鉛筆5～6本、赤・青鉛筆、消しゴム、定規）、下じき、ハンカチ、ティッシュ、給食セットを毎日必ず持たせてください。

◇ 水筒の中身がなくなってしまった場合に備え、学年費より一人一本ずつペットボトルの水を購入させていただきます。ご了承ください。